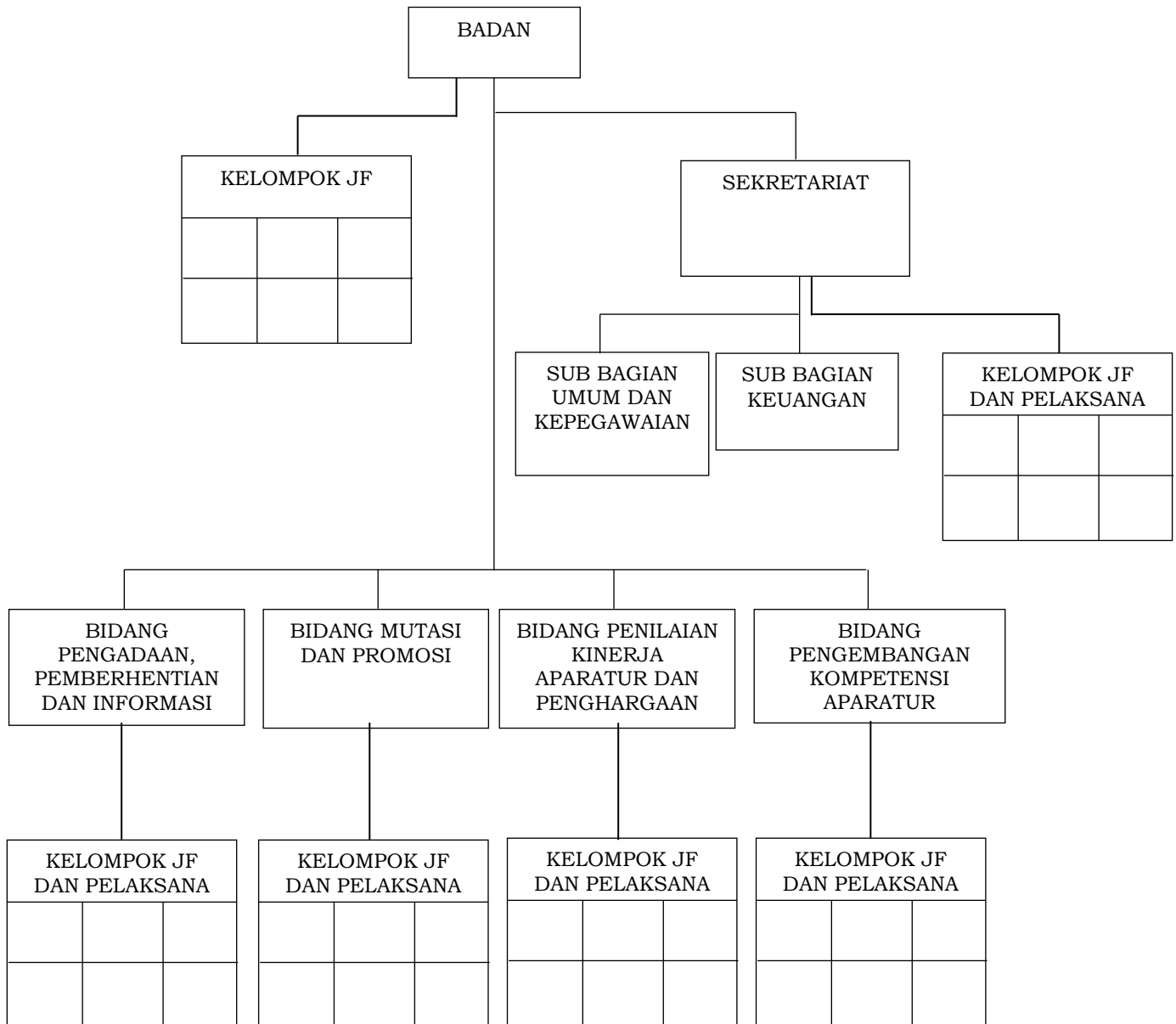


LAMPIRAN : PERATURAN BUPATI LUMAJANG
NOMOR 21 TAHUN 2025
TENTANG KEDUDUKAN, SUSUNAN
ORGANISASI, URAIAN TUGAS DAN
FUNGSI SERTA TATA KERJA BADAN
KEPEGAWAIAN DAN PENGEMBANGAN
SUMBER DAYA MANUSIA

BAGAN STRUKTUR ORGANISASI
BADAN KEPEGAWAIAN DAN PENGEMBANGAN SUMBER DAYA MANUSIA



BUPATI LUMAJANG,

ttd.

INDAH AMPERAWATI